

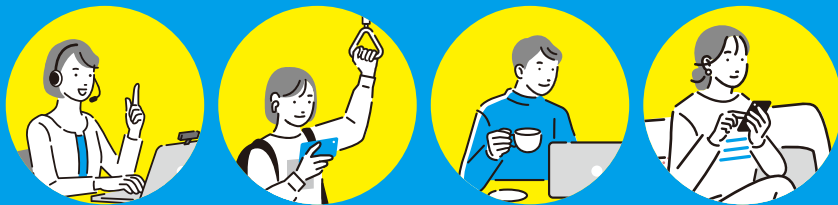
# 学生のみならず モバイルWi-Fiは お持ちですか？

持っている  
便利!!!

コンセントに  
挿すだけ!  
ホームルーターも  
選べる!



ご自宅・外出時のインターネットは  
**データ容量無制限の  
WiMAX+5Gにおまかせ!**



オンライン  
授業・面接

移動中

出先での  
作業

ご自宅の  
ネット回線として

## 学生限定特別プラン

基本料金**4,950円/月(税込)**のところ...

# 4,260円/月<sup>(税込)</sup>

**卒業しても  
解約まで  
永年割引!!**

お申込み  
詳細はこちら  
.....

お申込期限

**2025.6.20**



2024/12/1 サイトOPEN予定

**学割  
POINT**

- ✓ 工事不要! 短期間で手配可能
- ✓ 端末代金(27,720円)・事務手数料(3,300円)が無料!
- ✓ 契約途中の引っ越しでも住所変更手続きなしでOK

## DIS mobile 独自に端末保障のサービスを追加

契約から2年以内に故障した場合、  
リフレッシュ品(動作検証済み)と交換

[料金] 月額料金(税込**4,260円**)に含む

[保障期間] ご契約日から**2年間**



[対象となるトラブルの種類] **自然故障** **物損故障** **部分破損** **全損** **水濡れ** **バッテリー関連の不具合**

※ SIMの再発行が必要な場合は、SIM再発行手数料(税込3,000円)を請求いたします。

[交換用機器] リフレッシュ品(動作検証済み) [お問い合わせ先] DISmobileコールセンター TEL 0120-276-616に契約者様からご連絡ください!

※ プラスエリアモード利用月のみ税込1,100円が月額金額に追加されます。 ※ ご契約から6ヶ月以内に解約された場合は、税込19,800円(端末代一部)を請求いたします。

※ 解約時は端末返却(着払い可)にご協力ください。弊社で動作検証が取れましたら、Amazonギフト500円券をご契約者様のメールアドレス宛にお送りいたします。



# WiMAXで安心・快適な 通信環境を実現



UQスマホをお持ちの方

auスマホをお持ちの方

## WiMAXとセットでスマホ料金が安くなります!

### ひとりあたり最大1,100円/月割引



+



家族全員のスマホ料金が

## 永年割引!

詳細は各HPを  
ご確認ください

UQ mobile

au



## 通信料金の見直しをしよう!

例えば

月々の通信料金が7,000円の無制限プランを  
契約されている場合、月3GBを1,000円程度で使用できる  
格安プランとWiMAXを組み合わせることで、同じ無制限でも  
**月々2,000円**、年間に換算すると**24,000円**もお得にできます。

月々の通信料  
約7,000円

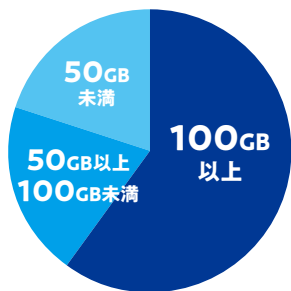
各社無制限プラン

約2,000円/月  
DOWN

月々の通信料  
約5,000円

WiMAX&格安プラン3GB/月

## 学生ってどのくらいの通信容量が必要?



※2024年5月度 DISmobile調べ

4割以上の学生が  
月100GB以上を利用中

毎日使う学生だからこそ

## 通信容量無制限のWiMAXがおすすめ!

学内・自宅にネット環境があっても…



学内Wi-Fiはあるけど、  
場所や時間帯によってスピードが遅くなる…



無料Wi-Fiがあるアパートに入居したのに、  
スピードが遅くてオンライン授業に集中できなかった…

- ご契約から6ヶ月以内に解約された場合は、税込19,800円(端末代一部)を請求いたします。
- 一定期間内に大量のデータ通信のご利用があった場合、混雑する時間帯の通信速度を制限する場合があります。
- 解約時は端末返却(着払い可)にご協力ください。弊社で動作検証が取れましたら、Amazonギフト500円券をご契約者様のメールアドレス宛にお送りいたします。
- 本製品に充電器は付属していません。USBプラグ: Type-Cの充電用機器をお買い求めください。
- 端末の不具合等が発生いたしましたら、まずは下記DISコールセンターまでお問合せください。
- 月額料金はご本人様(18歳以上の方)または親権者名義のクレジットカード払いのみとなります。
- プラスエリアモード利用月のみ税込1,100円が月額金額に追加されます。
- 別途ユニバーサルサービス料(電話リレーサービス料込)として3円/月が掛かります。この料金は見直しにより変更される場合がございます。
- 月の途中でのご加入もしくはご解約の場合、月額料金はご利用日数分の日割額となります。
- 返品・キャンセルは弊社初期契約解除制度に準じます。詳しくは申込サイトをご確認ください。
- 消費税税率10%での計算。将来の税率変更により、税込金額が変わる場合がございます。



※2024年9月末時点

DIS ダイワボウ情報システム株式会社

WiMAXサービスに関するお問合せ

学生専用窓口

お気軽にお問合せください

DISコールセンター TEL 0120-276-616

(受付時間: 10~19時 メンテナンス日を除き年中無休)

届出番号(電気通信事業者): 第E-20-03120号